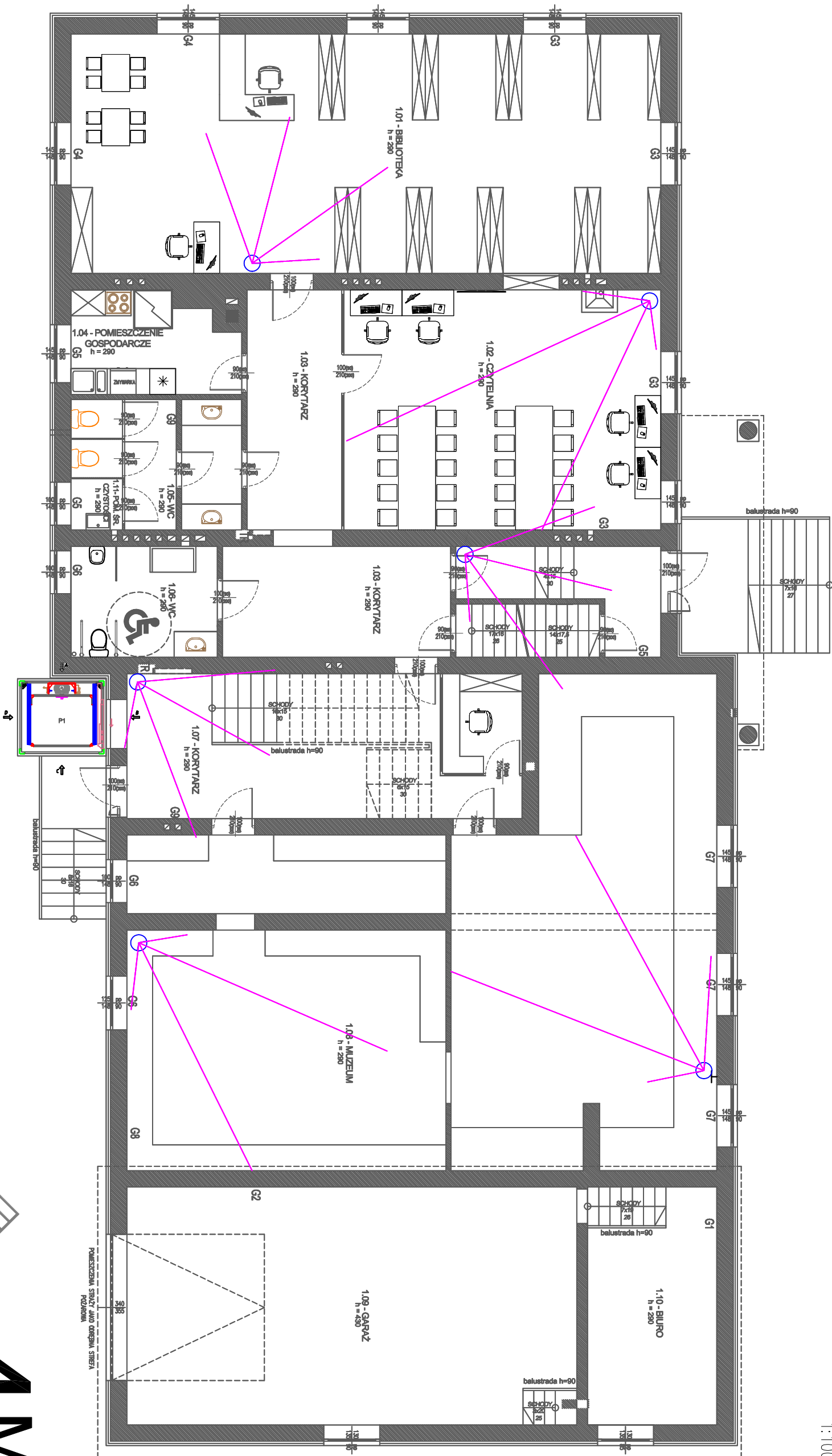


RZUT PARTERU


1:100




LEGENDA:



- kamera wewnętrzna



BIURO INŻYNIERSKIE FAUSTIN RECHA
Projektowanie i nadzór w budownictwie



Architekt Mateusz Krawczyk

PROJEKT PRZEBUDOWY Z ROZBUDOWĄ BUDYNKU UŻYTECZNOŚCI PUBLICZNEJ
42-700 LISOWICE, UL. MICKIEWICZA 20 DZ. NR 186, 282/188

INWESTOR
GMINA BIBLIOTEKA PUBLICZNA W PAWONKOWIE
UL. ZAWADZKIEGO 7
42-772 PAWONKÓW

PROJEKTANT
mgr inż. Sebastian Kulik
SLK/4170/POB/12

FAZA
PROJEKT TECHNICZNY ELEKTRYCZNA

TYTUŁ
PLAN INSTALACJI NISKOPRĄDOWEJ - PARTER

FORMAT A3 (297x420)	SKALA 1:100	DATA WRZESIEŃ 2022	NR RYSUNKU PB - IE - 04
------------------------	----------------	-----------------------	----------------------------